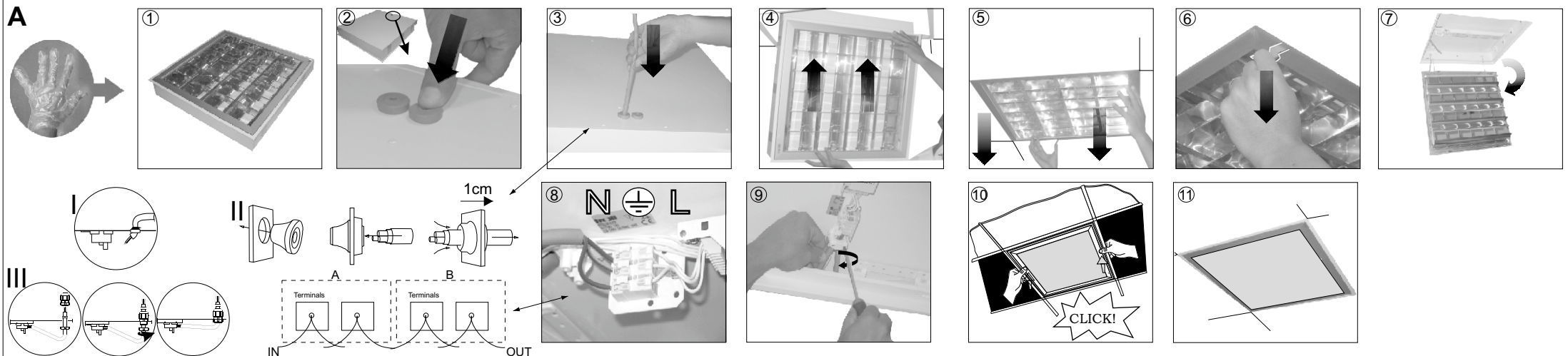
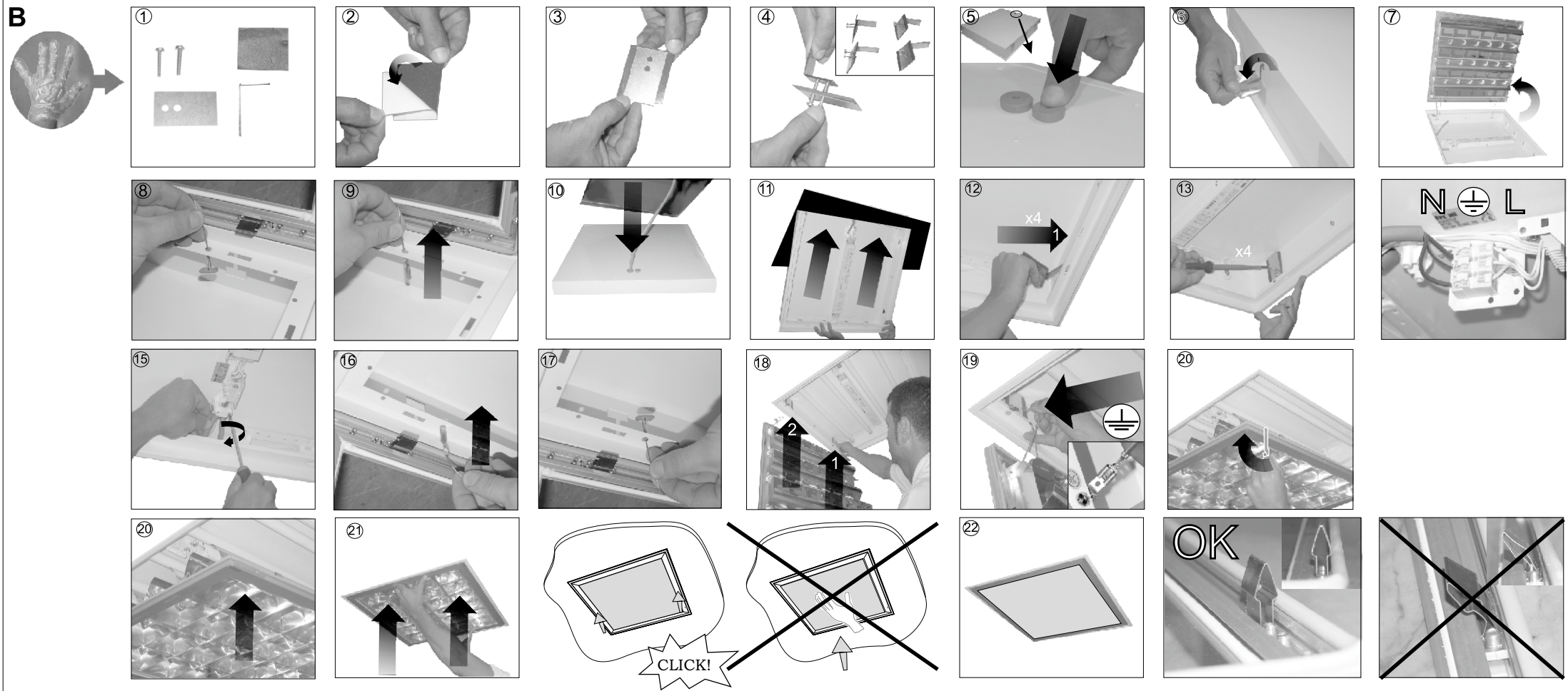


## A



## B



## Zastrzeżenie

1. Producent ma wyłączne prawo do modyfikacji swoich wyrobów.
2. Podczas montażu opraw stosować dołączone do oprawy rękawiczki ochronne.
3. Producent nie ponosi odpowiedzialności za:
  - szkody wynikłe po modyfikacji wyrobu przez użytkownika,
  - uszkodzenia wyrobu powstałe w wyniku instalacji niezgodnie z instrukcją montażu przez osoby nieuprawnione lub w wyniku niewłaściwego składowania,
  - zabrudzenie wyrobu podczas montażu z powodu nie stosowania rękawiczek ochronnych.

**Uwaga: Oprawy nie okrywać matą izolacyjną.**

## Konserwacja

W czasie eksploatacji oświetlenia należy dokonywać oględzin opraw, w celu wykrywania awarii i uszkodzeń mechanicznych oraz zabrudzeń a szczególnie elementów układu optycznego.

1. Przed przystąpieniem do oględzin oprawy wyłączyć jej zasilanie.
2. Elementy oprawy (źródła światła, zapłoniki, HIPS), które podczas normalnej eksploatacji ulegną zużyciu lub uszkodzeniu należy bezzwłocznie wymienić na nowe pozabawione wad.
3. Oprawę oraz jej elementy (szybę, powierzchnie lakierowane) można czyścić płynami ulegającymi biodegradacji przy pomocy miękkich ściereczek a po usunięciu zabrudzenia osuszyć (suszarką lub wycierać ściereczką). Powierzchnie PLX oraz PRM, rastry, odbłyśniki - odmuchać sprężonym powietrzem.

## Notice

1. The firm reserves the rights to modify its products.
2. To install the luminaire use the attached protective gloves.
3. The firm accepts no liability for:
  - any damage caused by incorrect installation, maintenance or disposal,
  - the dirty product caused by the luminaire installation without attached protective gloves.

**Attention: Do not cover the luminaire with insulation mats or other such material as the luminaire could be caused to overheat.**

## Maintenance

In the process of exploitation the luminaire should be occasionally checked in order to reveal / prevent failures and mechanical damages as well as dirt especially in optical system components.

1. Before checking, power supply of the luminaire should be turned off.
2. Luminaire components (light sources, ignitors, foil), which are damaged or used in the process of normal exploitation must be replaced without delay.
3. The luminaire and its components (glass, painted surface) can be cleaned with a cleaning biodegradable liquid and with a soft cloth. The surface of PLX, PRM, louvers, reflectors can be washed with an air blowing.

## Предварительные условия

1. Производитель имеет исключительное право модифицировать свои изделия согласно принципам искусства без информирования о своём намерении.
2. Во время монтажа необходимо использовать предохранительные перчатки.
3. Производитель не несёт ответственности за:
  - потери, возникшие вследствие проведения модификации изделия потребителем,
  - повреждение, возникшие вследствие неправильной установки, проведённой несогласно с инструкцией установки, неуполномоченными лицами или вследствие неправильного складирования,
  - загрязнения товаров во время монтажа, возникшие вследствие неиспользования перчаток.

**Внимание: Нельзя встраивать светильник в изоляционные потолки или прикрывать его термоизолирующим матом.**

## Konserwacja :

Во время эксплуатации надо проводить осмотр светильников, чтобы обнаружить возможные аварии и механические дефекты, а также загрязнения особенно элементов оптической системы.

1. Перед приступлением к осмотру светильник надо отключить от питания.
2. Комплектующие (источники света, стартеры, фильтр в диффузоре), которые во время нормальной эксплуатации изношены или испорчены, надо необходимо поменять на новые, без дефектов.
3. Светильник и его элементы (стекло, покрашенные поверхности) можно чистить при помощи химических средств, подвергающихся биодegradации, с помощью мягких тряпок. После очистки, поверхности надо осушить (сушилкой или тряпкой). Алюминиевые растры и отражатели обдуть сжатым воздухом.

## Der Vorbehalt

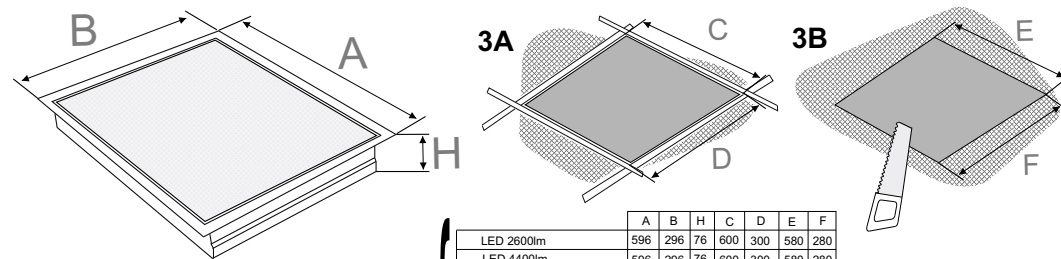
1. Durch Umbau oder Modifikation der Leuchte erlischt die Herstellergewährleistung und die erteilten Prüfzeichen.
2. Bei der Montage der Leuchte die beigeestellten Handschuhe benutzen.
3. Hersteller trägt keine Haftung für:
  - Schäden welche durch Modifikationen oder Umbauten durch den Benutzer entstehen.
  - Schäden durch nicht fachgerechte Installation, oder Installation durch unqualifiziertes Personal sowie falsche Lagerung.
  - Verschmutzung der Leuchte bei der Installation oder montieren ohne Verwendung der beigeestellten Handschuhe.

**Vorsicht: Auf Hinterlüftung der Leuchte muß geachtet werden. Leuchtenrückseite darf nicht abgedeckt werden.**

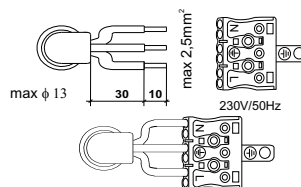
## Die Bewahrung

Während der Nutzung der Beleuchtung, soll man die Leuchte anschauen, um die Störungen und mechanische Schaden zu entdecken.

1. Vor der Anschauung soll man die Leuchte aus dem Netz entwerfen
2. Die Leuchten-Elemente (die Leuchtmittel, die Vorschaltgerät,) die bei der Nutzung defekt werden, soll man umgehend austauschen.
3. Die Leuchten und die Leuchten-Elemente (Glass, lackierte Elemente) kann man mit bioflüssigkeit mit sanfte Lappen reinigen und dann abtrocknen. PRM-, PLX-Abdeckungen und Raster abblasen mit dem kompressiertem Luft.



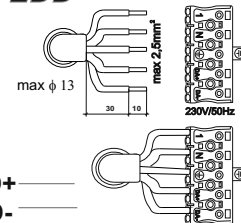
## I - E



LED Im - 840/830

	A	B	H	C	D	E	F
LED 2600lm	596	296	76	600	300	580	280
LED 4400lm	596	296	76	600	300	580	280
LED 3900lm	596	596	76	600	600	580	580
LED 5200lm	596	596	76	600	600	580	580
LED 6600lm	596	596	76	600	600	580	580
LED 8800lm	596	596	76	600	600	580	580
LED 5200lm	1196	296	76	1200	300	1180	280
LED 8800lm	1196	296	76	1200	300	1180	280
LED 7800lm	1196	596	76	1200	600	1180	580
LED 10400lm	1196	596	76	1200	600	1180	580
LED 13200lm	1196	596	76	1200	600	1180	580
LED 17600lm	1196	596	76	1200	600	1180	580
LED 6500lm	596	596	76	600	600	580	580

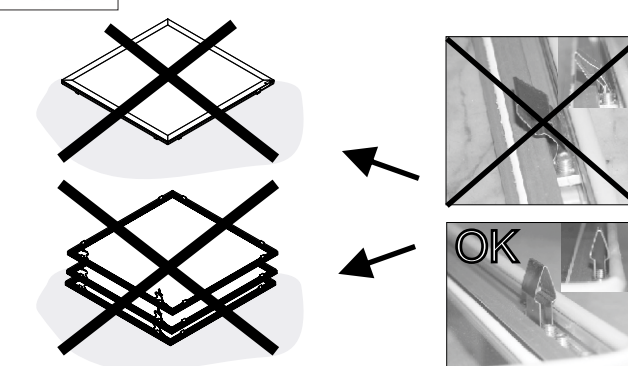
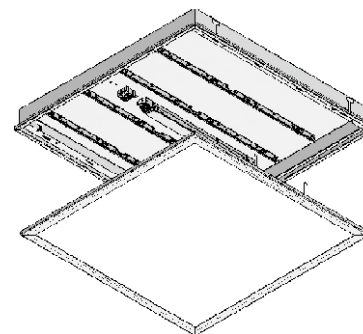
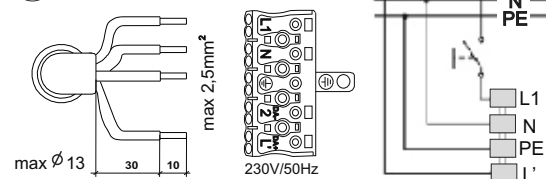
## II - EDD



LED Im-940

	A	B	H	C	D	E	F
LED 3600lm	596	296	76	600	300	580	280
LED 5400lm	596	596	76	600	600	580	580
LED 7200lm	596	596	76	600	600	580	580
LED 9000lm	596	596	76	600	600	580	580
LED 7200lm	1196	296	76	1200	300	1180	280
LED 10800lm	1196	596	76	1200	600	1180	580
LED 14400lm	1196	596	76	1200	600	1180	580
LED 18000lm	1196	596	76	1200	600	1180	580

## III - EMERGENCY



**LUXIONA POLAN S.A.** Producent Opraw Oświetleniowych, 27-580 Sadowie, Jacentów 167, tel: +48 15 86 84 078, fax: +48 15 86 84 082, e-mail: sekretariat.jacentow@luxiona.com; kontrola@luxiona.com; www.150.konstruktor@luxiona.com, Biuro handlowe: Macierzysz k/Warszawy, ul. Sochaczewska 110, 05-850 Ożarów Mazowiecki, tel: +48 22 721 72 72, fax: +48 22 721 72 73 e-mail: marketing@luxiona.com, [www.luxiona.com](http://www.luxiona.com)